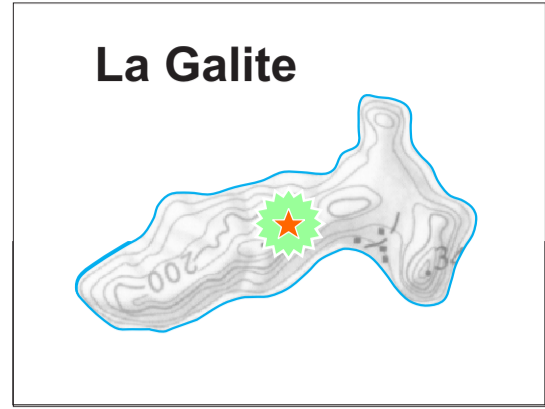


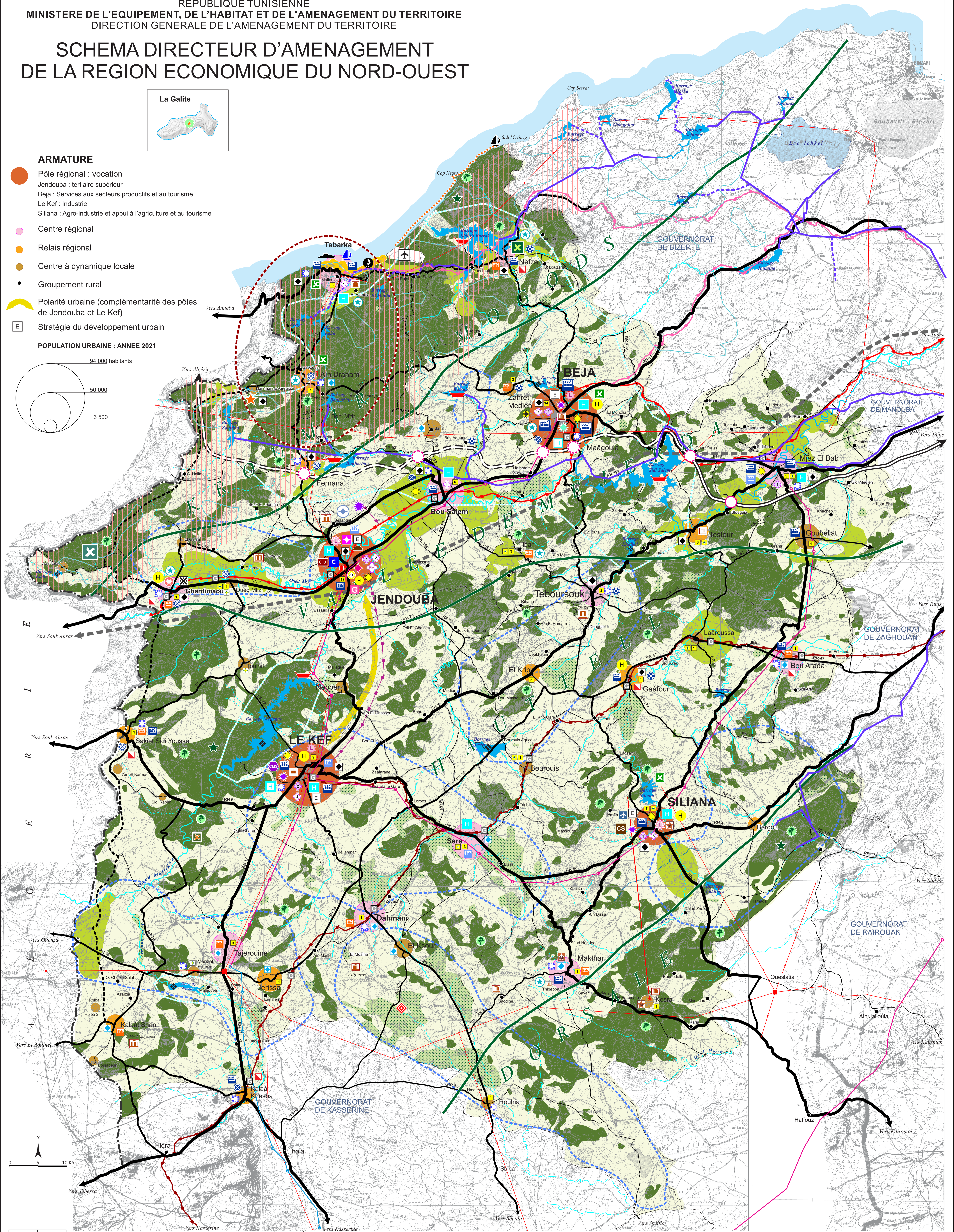
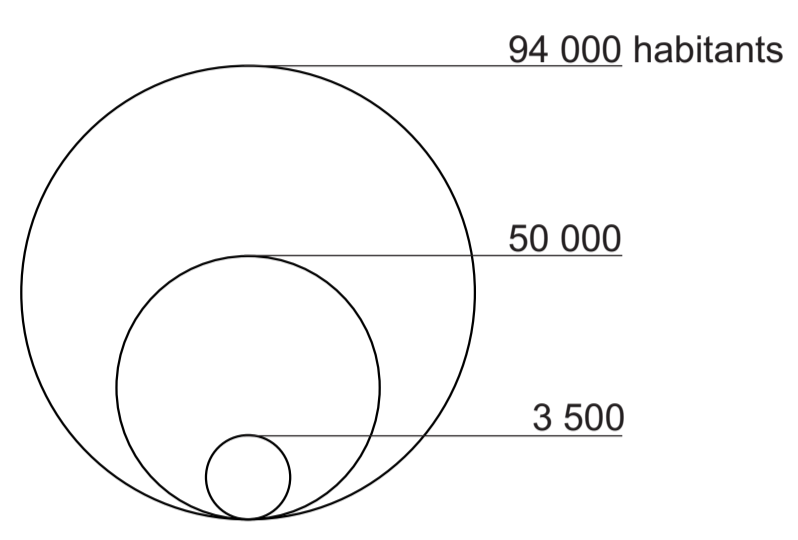
SCHEMA DIRECTEUR D'AMENAGEMENT DE LA REGION ECONOMIQUE DU NORD-OUEST



ARMATURE

- Pôle régional : vocation
 Jendouba : tertiaire supérieur
 Béja : Services aux secteurs productifs et au tourisme
 Le Kef : Industrie
 Siliana : Agro-industrie et appui à l'agriculture et au tourisme
- Centre régional
- Relais régional
- Centre à dynamique locale
- Groupement rural
- ☀ Polarité urbaine (complémentarité des pôles de Jendouba et Le Kef)
- E Stratégie de développement urbain

POPULATION URBAINE : ANNEE 2021



- | | | |
|--|---|--|
| <p>AMENAGEMENT DU MILIEU NATUREL</p> <ul style="list-style-type: none"> ■ Forêt : protection, régénération, valorisation ■ Surpeuplement écologique : mobilité /regroupement de la population ■ Château d'eau : Mejerda- extrême nord (eaux de surface) ■ Nappe souterraine : surveillance de l'exploitation et de la qualité ■ Littoral sensible : aménagements de protection contre l'érosion éolienne ■ Région naturelle ■ Parc national d'El Feija ■ Parc naturel ■ Réserve naturelle <p>AMENAGEMENT AGRICOLE</p> <ul style="list-style-type: none"> ■ Intensification en irrigué + IAA : grande hydraulique ■ Intensification en irrigué: petite et moyenne hydraulique ■ Agriculture pluviale et agriculture en sec ■ Actions de protection contre l'érosion ■ Actions d'intensification en sec ■ Zone de développement agro-sylvo-pastoral <p>INFRASTRUCTURES HYDRAULIQUES</p> <ul style="list-style-type: none"> ■ Barrages ■ Transfert hydraulique ■ Centrale hydro-électrique | <p>INFRASTRUCTURES</p> <p>Réseau routier</p> <ul style="list-style-type: none"> — Axe Autoroutier — Echangeur — Axe de niveau 1 (à développer) — Axe de niveau 2 — Axe frontalier de niveau 2 — Axe de niveau 3 — Axe local <p>Réseau Ferroviaire</p> <ul style="list-style-type: none"> — Axe maghrébin : mise à niveau (normalisation et modernisation) — Axe national (modernisation) — Axe régional (réhabilitation) — Voie ferrée inter-urbaine (tracé de principe) — TGVM (tracé de principe) — Station de TGVM — Gare ferroviaire — Gare multimodale <p>AUTRES INFRASTRUCTURES ET RESEAUX DIVERS</p> <ul style="list-style-type: none"> — Pôle technologique — Plateforme Logistique principale — Plateforme Logistique secondaire — Plateforme Commerciale — Zone industrielle — Zone d'activités — Zone de petits métiers urbains — Projet minier de Sra Ourtane — Aéroport international — Site potentiel de l'aéroport — Port de pêche (à moderniser) — Ligne HT — Poste HT/MT — Gazoduc — Station d'épuration — Assainissement — Protection des villes contre les inondations | <p>AMENAGEMENT TOURISTIQUE ET CULTUREL</p> <ul style="list-style-type: none"> — Pôle touristique d'excellence (Tabarka - Ain Draham - Hammam Bourguiba - Béni M'tir) — Zone touristique balnéaire — Zone touristique thermique (à développer) — Zone d'écotourisme — Station d'agrotourisme — Circuit touristique des îles — Site archéologique majeur (à valoriser) — Sites historiques et vestiges notables — Port de plaisance — Terrain de Golf — Parc à thème — Musée — Hôtel urbain <p>EQUIPEMENTS STRUCTURANTS</p> <ul style="list-style-type: none"> — Pôle universitaire — Technopôle — Faculté /ISET/Ecole Supérieure (2 - nombre d'instituts) — Faculté de Médecine — Pépinière d'entreprises — Centre de Médecine sportive — Centre de formation professionnelle — Centre de formation agricole — Centre hôpitalo universitaire — Hôpital régional — Hôpital d'enfants — Pôle inter-régional d'excellence en cancérologie — Centre des affaires — Marché de gros (à développer) — Marché d'Intérêt National (MIN) — Marché spécialisé (céréales) — Complexe sportif — Lycée pilote |
|--|---|--|

AXES D'AMENAGEMENT ET DE DEVELOPPEMENT DU SDARE

